

art bridge

もっと身近にインクルーシブアート

インクルーシブな社会の実現を目指す アート作品の貸出事業

「art bridge -もっと身近にインクルーシブアート-」プロジェクトに、
新しい作家 10名による、新作 18点が加わりました！

公益財団法人 関西・大阪21世紀協会（理事長：崎元利樹、所在地：大阪市北区）が2023年12月から実施している、アート作品の貸出事業「art bridge -もっと身近にインクルーシブアート-」に、この度、新しい作家10名による新作18点が加わりました。現在、総勢21名による40点以上の作品をご紹介します。

「art bridge」は、現代美術のアートマーケットにおいて評判を得ている、障がいのある方々を中心とするアーティストの作品の貸出しを通じて、多様性を尊重し支え合う、生き生きと暮らせる社会の実現を目指す新しいプロジェクトです（<https://art-bridge.jp/>）。

ご利用頂いている企業様からは「実物は更に存在感があり、とても気に入っています」「1点の絵画で、ワンランク洗練されたオフィス空間に変わり驚きました」「雰囲気明るくなり、来社されるお客様との会話がはずむきっかけになります」といった声を頂いています。

法人、団体等の皆様からの作品貸し出しのお申し込みを、心よりお待ちしております。

関西の有名な福祉施設、国際的にも活躍する作家らが新たに参画

今回、アート活動で全国的にも評判の高い、滋賀県甲賀市にある「やまなみ工房」や、大阪市阿倍野区にある「アトリエコーナス」などの関西の有名な福祉施設に新たに参画頂きました。新規作家には、アウトサイダー・アート・フェア・パリ 2019 で、Art Absolutement Prize を受賞し、リズムカルに線を繰り返す「中川ももこ」や、アール・ブリュット作品のコレクションが有名な、abcd財団(フランス)にも作品が収蔵されている、音楽が流れ出すような豊かな画面を生み出す「西岡弘治」など、国際的にも評価を得ている作家がいます。他にも、パステルを使って優しい雰囲気の静物画を描く「MOMO」や、色構成が特徴的な風景画の「白井拓郎」、自身の名前をもとに爽やかな抽象画を描く「川原直樹」などの、個性が際立つ、魅力的な作品が多数ラインナップに加わりました。

新規参加アーティスト (10名) (2024.10月時点)

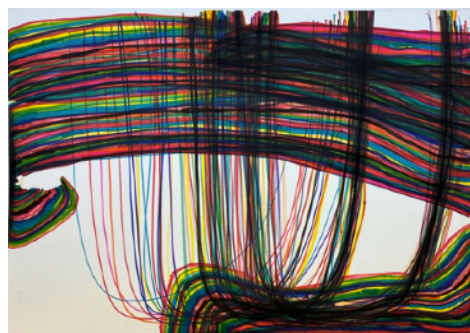
大路裕也、小川翔陽、河野竜司、川原直樹、KATSU、白井拓郎、中川ももこ、西岡弘治、水田航平、MOMO

継続参加アーティスト (11名):

穴瀬生司、有田京子、泉達也、桂典之、菊池沙耶香、柴田龍平、曾祇一晃、橋本良平、平野喜靖、矢形聡、山根由香



1. 西岡弘治「楽譜 SONATINE」



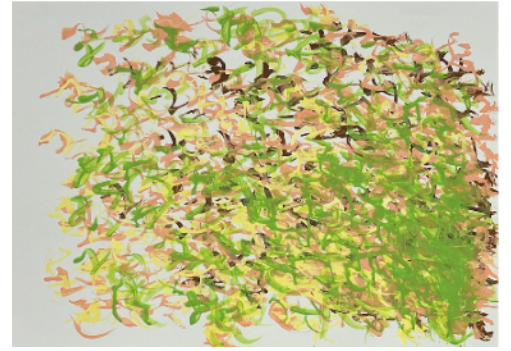
2. 中川ももこ「ももこ」



3. MOMO「無題」



4. 白井拓郎「リスカムとゴムナー氷河」



5. 川原直樹「なおき」

貸出作品の一覧はこちら

<https://art-bridge.jp/artwork/>

新規作品の貸出申込受付は、10月4日(金)から

今回の新規作品の貸出申込みの受付は、10月4日(金)から開始し、作品のお届けは11月1日(金)から順次スタートいたします。ご利用の流れは以下をご参照ください。

<https://art-bridge.jp/plan-flow/>

作品の設置事例

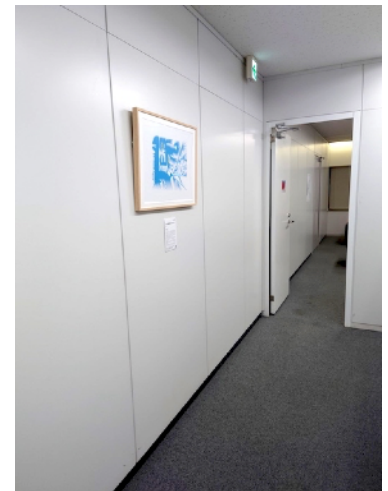
これまで、オフィス、ホテル、特別養護老人ホーム、コンサートホール等、様々な施設で作品をお借り頂き、設置していただいています。設置事例は、ホームページのニュース欄 (<https://art-bridge.jp/news/>) や公式インスタグラム (https://www.instagram.com/art_bridge.jp/) 等で紹介しています。



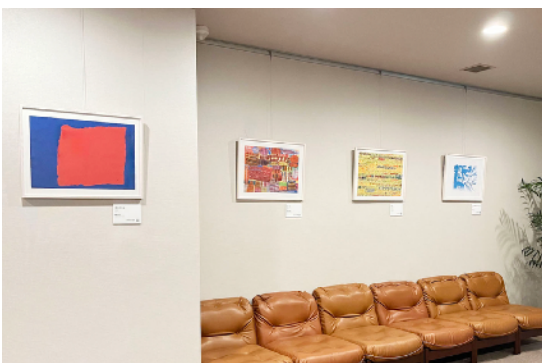
6.



7.



8.



9.

作品の設置イメージ

- 上段左 6. リーガプレイス肥後橋様 ホテルエントランス
- 上段中 7. 阪急電鉄株式会社様 オフィス 応接室
- 上段右 8. 株式会社ファンデリー様 オフィス 会議室通路
- 下段 9. 株式会社 ザ・シンフォニーホール様 2Fサイドロビー

事業名: art bridge -もっと身近にインクルーシブアート-

事業主体: 公益財団法人 関西・大阪21世紀協会

リードパートナー: サラヤ株式会社

パートナー: 株式会社清華堂

連携: 大阪府

運営会社: オフィス・エヌ

公式ウェブサイト: <https://www.art-bridge.jp/>

SNS Instagram: https://www.instagram.com/art_bridge.jp/

Facebook: <https://www.facebook.com/profile.php?id=61555024727744>

お問い合わせ:

art bridge 運営事務局

オフィス・エヌ

Email: info@art-bridge.jp Tel:06-6777-8305

営業時間: 月火木金 10:00~17:00 (12:00~13:00を除く)

休: 水・土日祝、イベント時の臨時休業有

プレス用図版の提供

広報用画像として1~9のイメージ画像をご用意しています。必要な方は、下記お問い合わせ先までお気軽にご連絡ください。画像使用の際はキャプションの明記にご協力をお願いいたします。また、掲載が決まりましたら、掲載紙やPDFデータを1部事務局までお送りいただくか、又は、掲載先URLをお知らせ下さい。

<参考資料>

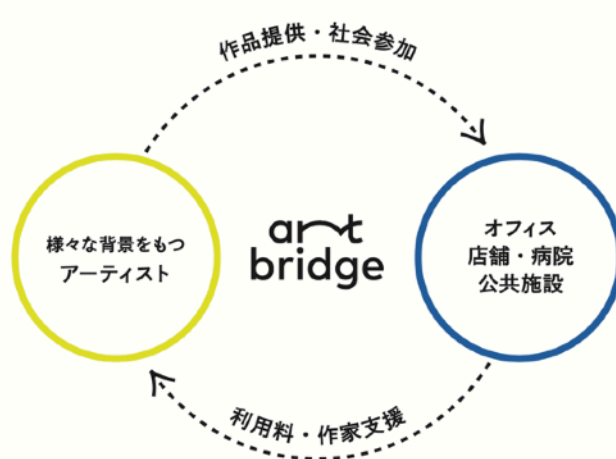
プロジェクトについて

本プロジェクトは、大阪府福祉部の事業「capacious（カペイシャス）」プロジェクトの協力のもと、現代美術のアートマーケットにおいて評判を得ている力のあるアーティストを中心にスタートしました。

art bridgeには、アートによって作者と社会のつながりを広げていきたいという思いを込めています。

本プロジェクトは、障がいのある方を中心とする多様な背景を持つ作者の、力のあるアート作品を貸出し、身近に置いてもらうことで、その多様な感性に触れ理解を深めてもらおうとするものです。貸出しの際の利用料の一部(25%)を作者に還元することで、障がいのある方の自立支援等にもつなげていきます。

本プロジェクトでは、アートを介して、SDGs(持続可能な開発目標)やインクルーシブな社会(共生社会)の実現を目指して活動していきます。



A. art bridge コンセプトダイアグラム

※capacious（カペイシャス）：大阪府が2009年より2017年まで開催した「大阪府現代アートの世界に輝く新星発掘プロジェクト」の受賞作家をはじめ、大阪府内の障がいのある方を、アートマーケットに紹介しているプロジェクト。

プロジェクト概要

- ・障がいのある方を中心とする多様な背景を持つ作者のアート作品の貸出事業
- ・貸出事業により、アーティストや作品と利用者が繰り返し出会い、理解を深める機会を継続的に創出する
- ・貸出先の対象は、オフィス、店舗、病院、公共施設等（スタート時は事業所向けで、個人宅向けは対象外）
- ・1作品あたり年間 66,000円(税込) [月額相当 5,500円(税込)] からご利用可能
- ・貸出利用料の一部(25%)をアーティストに還元し、社会参加・自立支援につなげる
- ・利用者はアート作品を身近に鑑賞ができ、豊かな社会・生活環境の創造につながる

SDGsへの取り組み

本プロジェクトの取り組みにより、SDGs(持続可能な開発目標)における、9つの目標に貢献していきます。

- ・目標1:貧困をなくそう
- ・目標3:すべての人に健康と福祉を
- ・目標4:質の高い教育をみんなに
- ・目標8:働きがいも経済成長も
- ・目標10:人や国の不平等をなくそう
- ・目標11:住み続けられるまちづくりを
- ・目標12:つくる責任つかう責任
- ・目標16:平和と公正をすべての人に
- ・目標17:パートナーシップで目標を達成しよう

貸出作品について

- ・ 作品サイズ(額サイズ): 625x475mm
- ・ 高精細印刷による複製画: 作品の魅力を伝えるクオリティを重視
- ・ 木製額: どんな場面にも合うシンプルな額(日本製)を厳選

プランと料金

1年契約の**レギュラープラン**が66,000円(税込)～。
1ヶ月単位で気軽に借りられる**スポットプラン**は月額8,800円(税込) + 交換・配送手数料

■レギュラープラン *1作品あたりの料金です

- ・ ご利用期間は**1年単位***
- ・ 交換・配送手数料込

レギュラー1プラン：利用料金:66,000円(税込)/年
作品交換は、年に1回(12ヶ月後)

レギュラー2プラン：利用料金:74,800円(税込)/年
作品交換は、年に2回(6、12ヶ月後)

レギュラー3プラン：利用料金:83,600円(税込)/年
作品交換は、年に3回(4、8、12ヶ月後)

■スポットプラン：利用料金 8,800円(税込)/月

- ・ ご利用期間は**1ヶ月単位**
- ・ 別途、交換配送手数料要
- ・ 7ヶ月以上をご利用の場合は、レギュラープランの方がお得です。

レギュラープラン 66,000円(税込)~/年

ご利用期間は**1年単位**。交換・配送手数料込。

*契約期間満了の2ヶ月前までに、所定の方法で停止手続き又はプランの変更を行わない限り、次の1年も自動更新とさせていただきます。



スポットプラン 8,800円(税込)/月

ご利用期間は**1ヶ月単位**。別途、交換・配送手数料要。

■(例) 5ヶ月利用した場合

8,800円 × 5ヶ月 + 交換・配送手数料:8,800円 = 52,800円(税込)

交換・配送手数料：8,800円(税込)/点 (1回分の往復送料)

- ・ 交換・配送手数料は「北海道・沖縄・その他離島」を除き、均一料金です。
- ・ 「北海道・沖縄・その他離島」の場合は、別途お見積ください。
- ・ 同時に複数点をご利用される場合は、交換・配送手数料を割引致しますので、別途お見積ください。

B. レギュラープランとスポットプラン

以上